

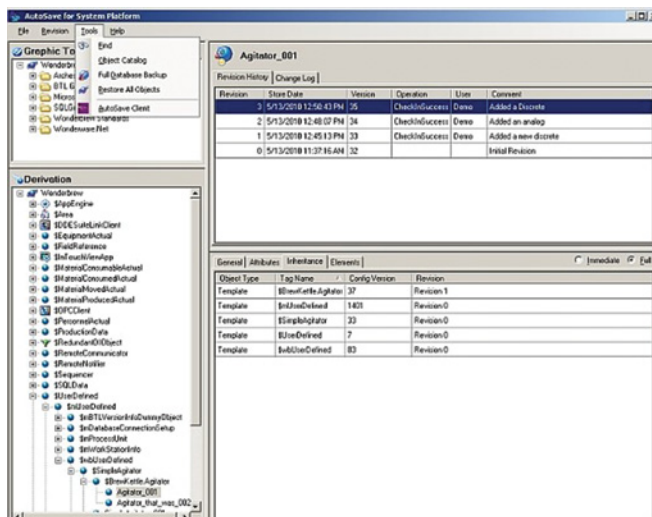
ASR Поддержка управления изменениями AutoSave для Wonderware System Platform

Расширенная поддержка управления изменениями для Wonderware System Platform

AutoSave для System Platform (автосохранение для системной платформы) обеспечивает контроль изменений для объектов, включая графику, шаблоны, образцы и др. в среде Wonderware System Platform. Используя AutoSave для Клиента System Platform, можно просмотреть и интуитивно сравнить историю версии и детали редакции каждого объекта в Galaxy. Для защиты от неожиданных изменений, осуществляется поддержка восстановления измененных объектов до исходного состояния из базы данных истории автосохранения AutoSave с проверяемым отслеживанием изменений.

Наиболее передовое в промышленной отрасли программное обеспечение по управлению изменениями и контролю версии, созданное на базе MDT AutoSave, - AutoSave для System Platform позволяет пользователям защитить, сохранить, восстановить, обнаружить, а также отследить изменения не только до объектов Galaxy, но и в промышленных программируемых устройствах и документах производственного цеха.

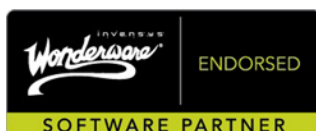
AutoSave для System Platform создает среду максимальной автоматизации управления, которая обеспечивает, документирует и быстро восстанавливает ценные ресурсы после сбоев.



Изменения случаются. Управляйте ими.

AutoSave дополняет System Platform не имеющим аналогов управлением изменениями, уменьшая риск и увеличивая контроль. Имея возможность контролировать изменения объектов, AutoSave позволяет пользователям:

- **Удалить нежелательные изменения:** Ключом к “отмене” нежелательного изменения программы является поддержка истории всех изменений. С AutoSave для System Platform пользователи могут получить доступ и восстановить предшествующие копии объектов, являющиеся необходимыми для быстрого и правильного восстановления заводских приложений.
- **Получать доступ к предыдущим версиям объектов:** История версии каждого объекта хранится в AutoSave для сравнения или повторного использования.
- **Обнаружить различия в версиях:** AutoSave для System Platform предоставляет возможность сравнивать две любые версии объекта вместе с подробным описанием изменений.
- **Проникнуть в суть ассоциаций объекта:** Шаблон может иметь много экземпляров; AutoSave для System Platform позволяет увидеть, как один объект связан с другими.
- **Восстановить изменения объектов после восстановления Galaxy:** Если Galaxy повреждена и должна быть восстановлена из резервной копии, AutoSave для System Platform может обеспечить обновления объекта, произошедшие непосредственно перед сбоем.



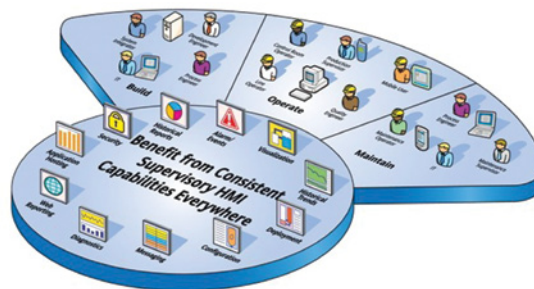
Управление изменениями объектов приложений Archedra

- AutoSave для System Platform выполняется на репозиториях Galaxy Repository и выполняет мониторинг поступающих действий, одновременно регистрируя изменения по мере их совершения.
- Благодаря активному управлению узлом GR Node, AutoSave для System Platform может одновременно отслеживать изменения для нескольких пользователей.
- Наличие интуитивного клиентского интерфейса, предоставляющего доступ к архивным данным на сервере AutoSave. Такие данные включают графические объекты, шаблоны, клиентские элементы управления и управляемые приложения InTouch.
- Дополнительные информативные закладки, такие как "Inheritance" и "Derivation" предоставляют дополнительную информацию, которой нет в DevStudio IDE.
- Операции выполняются одним щелчком, позволяя пользователям сравнивать и восстанавливать графические объекты и шаблоны до предыдущей версии.

Преимущества во всех фазах работы предприятия

Для того, чтобы должным образом защитить свою среду автоматизации, пользователи должны управлять изменениями во время каждой основной фазы автоматизированного производственного процесса. Система AutoSave для System Platform необходима в следующих случаях:

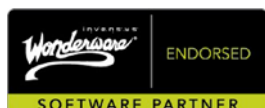
- Во время фазы «Разработки» ("Build") проекта для регистрации и отслеживания изменений и управления конфликтами, возникающими между пользователями при разработке системы.
- Во время фазы «Выполнения» ("Operate") для управления изменениями и определения причин простоев, а также возможных проблем.
- Во время фазы «Технического обслуживания» ("Maintain") для приспособления к изменениям в процессах и усовершенствованиях, а также для получения доступа к архивным данным.



Удобство использования



Необходимо всего лишь три этапа, чтобы поддерживать AutoSave для System Platform в работоспособном состоянии и управлять изменениями в пределах предприятия. Программное обеспечение AutoSave отличается простотой установки, а также автоматическим экспортированием данных из репозитория Wonderware Galaxy Repository в систему AutoSave. После установки, AutoSave для System Platform работает в фоновом режиме и обновляется после каждого изменения в репозитории Wonderware Galaxy Repository.



Санкт-Петербург
тел. +7 812 327 3752
info@wonderware.ru

Самара
тел. +7 846 273 95 85
info@wonderware.ru

Rīga
tel. +371 6738 1617
info@wonderware.lv

Москва
тел. +7 495 641 1616
info@wonderware.ru

Київ
тел. +38 044 495 33 40
info@wonderware.com.ua

Vilnius
tel. +370 5 215 1646
info@wonderware.lt

AutoSave_for_System_Platform_brochure_ru_0213
Екатеринбург
тел. +7 343 287 1919
info@wonderware.ru

Минск
тел. +375 17 2000 876
info@wonderware.ru

Tallinn
tel. +372 668 4500
info@wonderware.ee

Helsinki
puh. +358 9 540 4940
info@wonderware.fi