

ОТРАСЛЬ: ЭНЕРГЕТИКА

BELCO (Bermuda Electric Light Company Limited)

www.belco.bm



“Основное преимущество, которое мы ощутили – это простота разработки и интегрируемость программного обеспечения Wonderware с широким спектром нашего оборудования. Кроме того, их поддержка охватывает весь мир и оказывается весьма своевременно”.

Джон Близман (John Blizman),
вице-президент, Plant
Management

Invensys помогает электроснабжающей компании Bermuda самостоятельно обеспечить надежное электропитание и развертывание обновлений

Цели

- Обеспечить надежную подачу электроэнергии всей цепочке островов.
- Самостоятельно внедрять новые возможности и подключать новое оборудование.
- Пройти сертификацию ISO 14001:2004.

Задачи и проблемы

- Удаленное положение Бермудских островов в Атлантическом океане снижает оперативность техподдержки с личным присутствием персонала, а иногда и делает ее невозможной.
- Развитие островов требует увеличения выработки электроэнергии в будущем.
- BELCO пытается стать первой организацией на этой территории, имеющей сертификат ISO 14001:2004.

Решения и продукты

- Wonderware® ArchestrA® System Platform
- Wonderware InTouch® HMI
- Wonderware Historian
- Wonderware IntelaTrac®

Результаты

- С помощью программного обеспечения Wonderware электростанция BELCO, системы передачи и распределения надежно снабжают электроэнергией 65500 жителей и 465 000 туристов, ежегодно посещающих Бермудские острова.
- Компания BELCO успешно прошла престижную сертификацию ISO 14001:2004 по охране окружающей среды – в частности, благодаря средствам сбора данных и отчетности приложений Wonderware Historian и Wonderware IntelaTrac.
- Энергоснабжающая компания расширяет свой комплексный план ресурсов с прицелом на будущее, взяв за основу программное обеспечение Wonderware и другие продукты Invensys.



Гамильтон, Бермуды. С 1908 года компания BELCO (Bermuda Electric Light Company Limited) снабжает электроэнергией жителей и гостей живописной цепи Бермудских островов.

Их живописное и уединенное расположение – около 700 км к востоку от острова Мартас-Виньярд на восточном побережье Соединенных Штатов – это и достоинство, и фактор, определяющий самодостаточность образа жизни.

На протяжении более ста лет компания BELCO успешно выполняла свою миссию по обеспечению безопасной, надежной и устойчивой системы электропитания для жителей Бермудских островов. И сегодня, с помощью программного обеспечения Wonderware, компания BELCO планирует прекрасное будущее.



Важность планирования

Надежная энергия, приходящая по щелчку выключателя, воспринимается большинством людей как должное – пока она не пропадает. На большей части планеты электричество является само собой подразумеваемым удобством. Но в таких островных регионах, как Бермуды, проектирование и обслуживание энергетических систем оказывается более сложным.

Именно поэтому исторически сложилась 20-летняя периодичность реализации планов развития энергоснабжающего предприятия. В 2005 году компания BELCO завершила расширение Восточной электростанции, явившееся кульминацией нескольких проектов, направленных на увеличение мощностей для удовлетворения растущего спроса, а также повышение эффективности деятельности компании.

И как только этот рубеж был достигнут, заработал

следующий 20-летний проект. Действующий сегодня комплексный план ресурсов ориентирован на улучшение распределенной генерации, расширение центральной станции, а также применение возобновляемых источников энергии и устойчивое развитие с целью снабжения домашних и бизнес-потребителей на каждом из 181 острова Бермуд.

Стремление к постоянству и самодостаточности

Когда BELCO выбирала программные продукты Wonderware, начиная с InTouch® Human Machine Interface (HMI) в 1995 году, решающими факторами были как планы на будущее, так и обеспечение устойчивой работы компании.

Билл Стэнг (Bill Stang), менеджер по продажам Invensys Operations Management в Северной Америке, говорит: “Важнее всего то, наша продукция помогла развитию компании BELCO. С нашей поддержкой ее сотрудники очень четко связали все воедино, не прибегая к серьезной помощи со стороны”.

Как они этого достигли? Ответ – мощная системная платформа ArchestrA. Эта масштабируемая технология позволила BELCO объединить и унифицировать различные системы управления операциями, включая как недавно добавленные, так и старые устройства.

С этим согласен Джон Близман, вице-президент BELCO, Plant Management. “Достигнуто согласование всех имеющихся у нас типов оборудования... будь то старые генераторы, новые генераторы или другое вспомогательное оборудование. Интерфейсы оператора едины.”

Прежде всего соответствие целям BELCO обеспечивает простой в использовании интерфейс



InTouch HMI. Эта основанная на стандартах объектно-ориентированная система обеспечила поддержку поэтапных и независимых обновлений, а также позволила операторам настраивать приложения.



Кроме того, HMI помог создать наглядное графическое представление центрального предприятия BELCO, а также 34-х расположенных на островах подстанций. Аварийные сигналы в реальном времени показывают инженерам, где именно требуется их вмешательство, а система формирует отчеты о значимых тенденциях как в режиме реального времени, так и хронологически.

Когда требуется поддержка

Даже в этом случае сотрудники BELCO уверены, что компания Invensys окажет помощь по первому требованию. Помощь обеспечивается со стороны партнера по техподдержке и обучению – компании Wonderware North, базирующейся на восточном побережье США. Но в большинстве случаев, предприятие разворачивало и обслуживало свои системы самостоятельно, что очень важно, учитывая наличие 35668 соединений с приборами учета и расположение на побережье Атлантики.

Близман поясняет: “Основное преимущество, которое мы ощутили – это простота разработки и интегрируемость программного обеспечения Wonderware с широким спектром нашего оборудования. Кроме того, их поддержка охватывает весь мир и оказывается весьма своевременно”.

Признание экологического совершенства

В рамках ныне действующего 20-летнего плана руководители BELCO поставили подписи под

сертификатом ISO 14001:2004.

Процесс сертификации требовал проведения аудита и обширной отчетности. С этой задачей готовы были справиться Wonderware Historian и мобильное приложение Wonderware IntelTrac®. Оперативные данные были с легкостью собраны, объединены и организованы. Мощные функции отчетности этих приложений помогли BELCO показать аудиторам свои планы и новые политики охраны окружающей среды, а также быстро и наглядно продемонстрировать результаты в реальном времени.

По словам Дентона Уильямса (Denton Williams), вице-президента Energy Supply, BELCO, “продукт IntelTrac реально помог нам внедрить стандарт ISO 14001, поскольку прозрачность результатов облегчила составление отчетов для аудиторов и сторонних организаций. Мы смогли показать регуляторам все необходимое, что касалось вариантов функционирования. Система была максимально открытой и очень удобной в использовании, при этом не потребовалось значительного увеличения объема нашей работы – она была частью того, что мы уже делаем”.

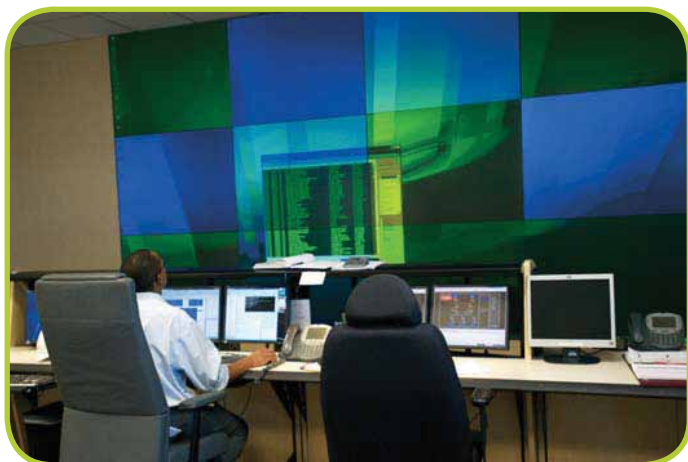


В июле 2010 года, благодаря передовому уровню производства, передачи и распределения электроэнергии на Бермудах, компания была официально зарегистрирована как первая организация на этой территории, достигшая этой престижной цели!

Прогноз до 2025 года и далее

Ожидается, что на Бермудских островах сохранится потребность в расширении производства электроэнергии. Текущий комплексный план ресурсов учитывает эту потребность вплоть до 2025 года.

В дополнение к продукции Wonderware, компания BELCO внедрила и другие платформы и продукты Invensys Operations Management - от Triconex® и Avantis®. Благодаря своей выдающейся способности интегрировать решения для удовлетворения растущих потребностей, Invensys может рассчитывать на длительное продолжение своего уникального партнерства с BELCO и по истечении текущего планового периода.



www.wonderware.ru

Санкт-Петербург

тел. +7 812 327 3752
info@wonderware.ru

Москва

тел. +7 495 641 1616
info@wonderware.ru

Wonderware_sstory_Power_BermudaElectricLightCoLtd_ru_0912

Екатеринбург

тел. +7 343 287 1919
info@wonderware.ru

Самара

тел. +7 846 273 95 85
info@wonderware.ru

Київ

тел. +38 044 495 33 40
info@wonderware.com.ua

Минск

тел. +375 17 2000 876
info@wonderware.ru

Helsinki

puh. +358 9 540 4940
info@wonderware.fi

Rīga

tel. +371 6738 1617
info@wonderware.lv

Vilnius

tel. +370 5 215 1646
info@wonderware.lt

Tallinn

tel. +372 668 4500
info@wonderware.ee